

OBKLADOVÉ DESKY ABITIBI – NÁVOD NA INSTALACI

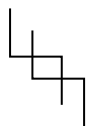
Vážení přátelé,

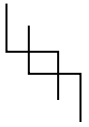
Dostávají se vám do rukou výrobky z USA, které se ve světě používají více než 50 let. Uvedený sortiment představuje rozsáhlou nabídku desek s povrchovou úpravou dřeva, palubek, cihel, kamene, obkladaček, a dále plastové zakončovací lišty a speciální lepidla.

UPOZORNĚNÍ: PŘED ZAČÁTKEM PRÁCI SI ŘÁDNĚ PROSTUDUJTE INSTALAČNÍ NÁVOD, PŘI JEHO NEDODRŽENÍ ZANIKÁ NÁROK NA REKLAMACI!!!

PŘI PRÁCI NEKUŘTE, NEPOUŽÍVEJTE LEPIDLO V BLÍZKOSTI OTEVŘENÉHO OHNĚ A VĚTREJTE !!!

Pracovní pomůcky: pracovní stůl, ruční pila ocaska a děrovka s jemnými zuby, elektrická vrtačka, tužka, metr, vodováha, hřebíčky, lepidlo, vroubkovaná stěrka, pistole na kartuše, hadřík





I. Instalace desek ABITIBI s povrchovou úpravou dřeva, cihel, kamenů a omítky

Umístěte zkusmo desky na jejich budoucí místa. Ujistěte se, že všechny desky mají jeden odstín. Případné rozdíly se snažte minimalizovat jiným uspořádáním.

Příprava: desky se musí přizpůsobit prostředí, kam budou instalovány. Do místnosti je proto přineste 24 hodin před započítáním práce. Rozestavte desky po jednom podél stěn tak, aby obě strany byly volně přístupné vzduchu. V místech s větší vlhkostí, v suterénech nebo nevytápěných prostorách je třeba před obložením desky pro přizpůsobení ponechat v těchto místnostech 48 hodin.

Mezery: V prostorách s vyšší vlhkostí předejděte problémům s příliš těsně spojenými deskami. V bytových prostorách ponechte nahoře a dole mezeru o šířce 3 mm. Po stranách nechte mezi deskami spáru asi 0,5 – 1 mm. V suterénu rezerva činí 6 mm nahoře i dole. Mezi jednotlivými deskami nechte minimálně 1-2 mm. V suchých interiérech vytápěných ústředním topením je možné dávat desky po 24 hodinách adaptace na sraz.

Parotěsná zábrana: je nezbytná jen v případě, že instalujete obložení na vlhké zdivo nebo do suterénních místností přibíjením na dřevěný rošt. Nikdy neinstalujte přímo na mokré, či vlhké zdivo.

Obložení: v případě silně poškozené nebo nerovné zdi, umístěte na zeď podložné lišty. Kde je to nutné, odstraňte nerovnosti, aby konečným výsledkem byl absolutně rovný povrch. Desky můžete připevnit pomocí hřebíků nebo lepidla. Dodržujte přitom níže uvedený postup.

Upevnění desky:

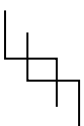
Přibíjení :

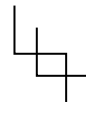
- a) Použijte vhodné hřebíky s hlavičkou vhodné barvy – 25 mm délka pro přímé zatlučení do omítky nebo podložných latěk. V případě, že musíte přibíjet skrz lištu do zdi, použijte hřebíky dlouhé 41 mm.
- b) Desku umístěte na její budoucí místo a dole ji podložte vyrovnávací laťkou. Do každého horního rohu zatlučte jeden hřebík. Postupujte shora dolů (zabráňte tak vyboulení panelu). Po všech vnějších hranách umístěte hřebíky s roztečí 15 cm. Každá ze čtyř stran musí být podložena rámovou konstrukcí, prostřední partie stačí přibíjet po 20 až 25cm – maximální mezera ve středu může být 40 cm.

Lepení: použijte výhradně lepidlo v kartuši 300 ml a s označením SiperFix. Lepidlo naneste na panel cca 6mm širokých prouzcích. Poté panel přiložte a pečlivě přitiskněte ke zdi.

Poznámka: přednostně doporučujeme lepení, pokud možno, celoplošně.

Umístění první desky: Uvědomte si, že správné umístění první desky je klíčem k úspěšnému zvládnutí celé obkladové práce. Proto postupujte přesně podle těchto instrukcí.





- a) Vždy začněte v rohu.
- b) Řezejte, označujte a upravujte zásadně pouze vnitřní hranu, aby bylo zajištěno, že vnější hrana je naprosto svislá

Lišty Abitibi Vám pomohou dokončit profesionální vzhled obložené místnosti. Obložení vypadá jako nové po dlouhá léta, vyžaduje pouze minimální údržbu, nikdy ho nemusíte voskovat a stačí použít hadřík nebo mýdlo a vodu.

II. Instalace desek ABITIBI s povrchovou úpravou obkladaček

Umístěte zkusmo panely na jejich budoucí místa. Ujistěte se, že všechny desky mají jeden odstín. Případné odstínové rozdíly se snažte minimalizovat jiným uspořádáním.

Plánujte předem – přečtěte si celý návod. Promyslete si prostorové uspořádání panelů tak, aby došlo k co nejmenším ztrátám.

Pracovní pomůcky: pracovní stůl, ruční pila ocaska a děrovka s jemnými zuby, elektrická vrtačka, tužka, metr, vodováha, hřebíčky, lepidlo, vroubkovaná stěrka, silikon, pistole na kartuše (pokud je lepidlo v tubě), hadřík

Materiál - lepidlo SuperFix v kartuších 300ml

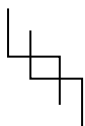
- Prvotřídní silikonový tmel pro sanitární účely
- Tam, kde jsou žádoucí, také bílé umělohmotné lišty různých profilů (vnitřní rohy, zakončovací, apod.)

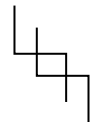
Příprava: desky se musí přizpůsobit prostředí, kam budou instalovány. Do prostor s normální vlhkostí stačí obložení přinést 24 hodin před započítáním práce. V místech s větší vlhkostí, v suterénech nebo nevytápěných místnostech, je třeba desky ponechat 48 hodin. Rozestavte panely jen podél stěn tak, aby obě strany byly volně přístupné vzduchu.

Mezery: nechte mezi jednotlivými deskami 3 mm mezeru (asi tak na šíři spáry mezi obklady). Nejprve spáry vyčistěte technickým benzinem a poté je vyplňte bílou silikonovou těsnící hmotou, aby vznikl dojem kachlíkové spáry. Užitečná rada: dobrým pomocníkem při spárování jsou vhodné zbytky (přířezy) z obložení, které se dávají mezi panely.

Příprava zdi: povrch zdi musí být pevný, hladký, čistý suchý. Odstraňte tapety, staré barvy a malby, nebo poničené omítky, malé kazy opravte a místa s velkými kazy odstraňte. Při instalování na nové zdivo počkejte až důkladně proschne. Ideálními povrchy jsou sádkokartonové desky, překližky a azbestocementové desky.

Lepení: použijte výhradně uvedené lepidlo SuperFix. Položte panel lícem dolů – chraňte přitom jeho povrchovou úpravu. Lepidlo naneste na panel cca 6mm širokých proužcích. Vroubkovou stěrkou rozetřete lepidlo po celé zadní straně desky. Roztírejte co nejvíce ke stranám. Nesmí existovat nenatřená místa !!!





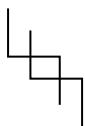
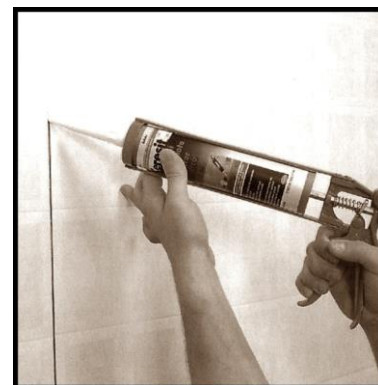
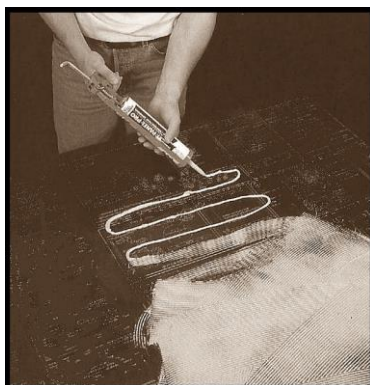
Umístěte desku na zeď a pevně přitiskněte. Pracujte od středu ke krajům. Výsledkem musí být dokonalé přilnutí desky celou plochou. Odstraňte vytlačené lepidlo z povrchu pomocí technického benzínu. Nepoužívejte rozpouštědla na laky. Výjimečně se stane, že se desky v prvním okamžiku po nalepení odtahují. V malém prostoru je možné místo, kde se deska odtahuje, rozepřít vhodnou tyčí o protější stěnu. Pokud se deska odtahuje podél spáry, můžete do spáry našroubovat vrut a opatrně dotáhnout aby přečnívající hlava nepoškodila hranu desky. Po dvou až třech hodinách celá plocha desky přilne. Za 12 hodin lepidlo zasychá. Doporučujeme začít se spárováním až následující den po lepení.

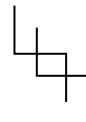
Výřezy: přesně si vyměřte a naznačte na panelech místo pro vyříznutí otvorů pro napojení baterií a odpadů. Po předvrtání zvětšete otvor na požadovaný rozměr vhodným nástrojem. Před nanesením lepidla přiložte panel „nasucho!“ a překontrolujte (stejný postup pro vypínače a zásuvky).

Kde začít: zarýsujte na zeď svislice, které označí budoucí umístění panelů. Pro zajištění stejné výšky si narýsujte navíc ještě jednu čáru horizontální. Nezapomeňte ponechat 3 mm mezeru mezi jednotlivými deskami pro těsnící silikon

Poznámka: jestliže nepředpokládáte instalaci obkladových panelů do vlhkého prostředí, můžete tento panel položit i vodorovně (týká se např. mezi pracovní desku a horní skříňky kuchyňské linky atd).

První panel: začněte ve vnitřním rohu. Přiložte panel ke zdi. V případě potřeby orýsujte okraje desky za účelem postižení povrchových nerovností zdi. Okraj podle orýsování obruste, nechte však mezeru pro těsnění silikonem. Neneste stěrkou lepidlo na panel i podkladovou plochu a začněte s prací.





III. Instalace desek ABITIBI ve sprchových koutech

Prostory s vysokou vlhkostí: pro zachování vodotěsnosti celého obložení použitého v prostorách s vysokým procentem vlhkosti (jako např. vanové a sprchové kouty), je obzvláště důležité utěsnění všech deskových hran. Utěsňujte výhradně prvotřídním čistým bílým sanitárním silikonem. Obzvláštní pozornost vyžaduje okolí vodovodních trubek.

Upozornění: před spárováním vyčistěte mezery technickým benzinem. Dříve než začnete utěsňovat, nechte lepidlo do druhého dne proschnout. V opačném případě by mohlo dojít k odbarvení těsnícího prostředku.

Sprchové kouty: neinstalujte obložení sprchových koutů širších než 1,2 m (šíře panelu). Spojení mezi panely s výjimkou rohu jsou nepřijatelná. **Rohy musí být důkladně utěsněny, stejně jako horní a dolní hrany desek a okolí vodovodních trubek.** Před řezáním panelu si uvědomte, že je nezbytně nutné ponechat místo pro těsnící hmotu. Pokud nedopatřením uděláme do desky rýhu, je nutné, zejména ve sprchovém koutě, ale i všude tam, kde voda smáčí pravidelně desku, tuto rýhu zatmelit smaltom na vany. Při dlouhodobém vystavení vodě by rýhou deska nasákla vodou a v okolí takového poškození by vznikla „mapa“.

K čištění koupelnových panelů použijte pouze vlhký hadřík, mýdlovou vodu, nebo saponáty jako JAR atd. NIKDY nepoužívejte čisticí prostředky s brusivem (pískem) ani tekuté (CIF atd.).

Spotřeba lepidel:

Desky:

3 kartuše SuperFix 300ml (cca) na 1 desku – spotřeba je závislá na savosti podkladu, lepidlo se nanese několika vlnovkami (pouze pro desky, které nejsou určeny do vlhkého prostředí)

Lišty:

1 kartuše SuperFix 300ml - 6 mm proužek lepidla - cca 10m

PŘEJEME VÁM MNOHO SPOKOJENOSTI S NAŠIMI DESKAMI

Ing. Jiří Verzich, www.abitibi.cz, jirka@verzich.cz, 602 33 66 59

